

Comune di
CAMPOBELLO DI MAZARA
Provincia di Trapani

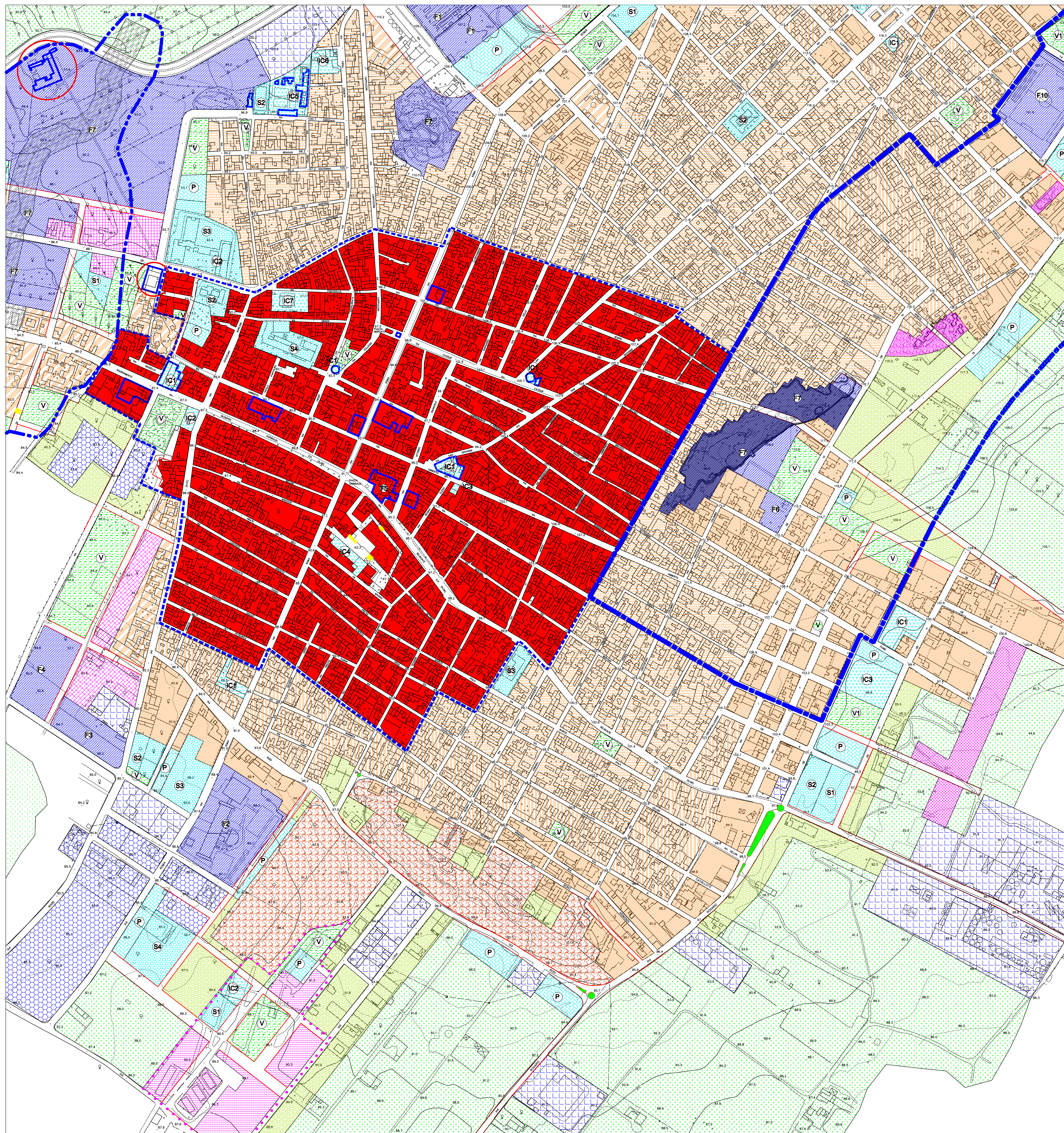
PIANO REGOLATORE GENERALE
VARIANTE GENERALE PER LE ZONE A1 E A2

ADEGUATA ALLA DELIBERA CONSILIARE DI ADOZIONE
N. 79 DEL 01.08.2009
E ALLA DELIBERA CONSILIARE DI CONTRODEDUZIONI
N. 21 DEL 04.06.2010

13
Varianti al P.R.G. vigente
Scala 1:2.000



IL SINDACO



Legenda

- A1 e A2 - Zona del centro storico**
- Bagli, edifici rurali e manufatti vari d'interesse storico culturale**
- B1.a**
- B1.b**
- B2**
- B3**
- B4**
- B6-B7-B8-B9**
Zone strutturate di cui al Decreto A.R.T.A. n. 900 del 28.07.2006
- C1**
- C2**
- C3**
- C4**
- P.E.E.P.**
- Verde privato**
- D1 - Zona per attività artigianali ed industriali esistenti**
- D2 - Zona per attività commerciali**
- E1 - Zona agricola-produttiva**
- E2 - Zona agricola di margine urbano**
- P - Parcheggi**
- V - Verde pubblico**
V - Verde pubblico
V1 - Verde attrezzato per lo sport
- IC - Attrezzature di interesse locale**
IC - Attrezzature generali
IC1 - Attrezzature religiose
IC2 - Attrezzature per uffici e servizi amministrativi
IC3 - Biblioteca comunale
IC4 - Auditorium
IC5 - Attrezzature socio-culturali
IC6 - Servizi tecnici utenti
IC7 - Ufficio postale
- S - Attrezzature scolastiche**
S1 - Asilo nido
S2 - Scuola materna
S3 - Scuola elementare
S4 - Scuola media
- Zone F - Attrezzature di interesse generale**
F1 - Chiesa
F2 - Attrezzature scolastiche per l'istruzione superiore
F3 - Area per lo spettacolo
F4 - Biblioteca pubblica
F5 - Museo storico
F6 - Museo etno-antropologico
F7 - Teatro
F8 - Caserma carabinieri e guardia di finanza
F9 - Attrezzature socio-culturali
F10 - Scuola comunale
- Area di pericolosità geologica "Cave"**
- Limite del vincolo idrogeologico per "rischio inondazione" R2 (rischio medio)**
- Limite del vincolo idrogeologico per "rischio inondazione" R3 (rischio elevato)**
- Limite del vincolo idrogeologico per "rischio frana" R2 (rischio medio)**
- Limite del vincolo idrogeologico per "rischio frana" R3 (rischio elevato)**
- Perimetro delle zone A1 e A2**
- Emergenze architettoniche**
- Edifici da demolire**
- Aree di interesse archeologico**
- Antica Tonnara di Tonnara Granitola**
- Strade di progetto**
- Confine comunale**